



# INFORME DE SOSTENIBILIDAD



# ÍNDICE DE CONTENIDO

|   |           |
|---|-----------|
| <b>Mensaje del Director General</b>               | <b>3</b>  |
| <b>Acerca de este informe</b>                     | <b>5</b>  |
| ¿Quiénes somos?                                   | 7         |
| <b>Gobierno Corporativo</b>                       | <b>10</b> |
| Consejo Administrativo                            | 11        |
| Comité de Sostenibilidad y Riesgos                | 11        |
| Código de ética                                   | 12        |
| <b>Nuestros Productos</b>                         | <b>14</b> |
| Enfoque al consumidor                             | 16        |
| Comunicación, etiquetado y publicidad responsable | 16        |
| Certificaciones y reconocimientos                 | 17        |
| <b>Desempeño Social</b>                           | <b>20</b> |
| Nuestros colaboradores                            | 21        |
| Igualdad de oportunidades e inclusión             | 22        |
| Compensaciones y Beneficios sociales              | 23        |
| Derechos Humanos                                  | 23        |
| Seguridad Industrial                              | 24        |
| Salud Ocupacional                                 | 25        |
| Fundación alpura                                  | 26        |
| <b>Desempeño Ambiental</b>                        | <b>28</b> |
| Economía Circular desde el origen                 | 29        |
| Bienestar Animal                                  | 29        |
| Sostenibilidad en nuestros ranchos                | 30        |
| Objetivos de Desarrollo Sostenible                | 31        |
| Convenio de Rotterdam                             | 31        |
| Dairy Sustainability Framework                    | 31        |
| Pathways to dairy net zero                        | 33        |
| <b>Nuestras Operaciones</b>                       | <b>34</b> |
| Centros de Distribución                           | 35        |
| Nuestra flota vehicular                           | 35        |
| Nuestros envases                                  | 36        |
| <b>Desempeño Económico</b>                        | <b>37</b> |
| Innovación e inversión tecnológica                | 38        |
| Impacto económico                                 | 39        |
| Participación sectorial                           | 40        |

alpura®

# MENSAJE DEL DIRECTOR GENERAL



## MENSAJE DEL DIRECTOR GENERAL

Este 2022 alpura llega a sus primeros 50 años de existencia con una nueva visión y objetivos, nuestro interés es ser “la empresa más querida”. Somos una empresa 100% mexicana llena de orgullo y con grandes desafíos, tenemos claro que si queremos sumar otros 50 años de historia debemos acompañar las necesidades del consumidor, mediante el cambio y la evolución.

En 2021 comenzó el periodo de transformación para alpura. En ese año tuve la fortuna de integrarme al frente de sus operaciones; durante los primeros 5 meses me di la tarea de entender la compañía, sus unidades de distribución, su gente, productos y reputación. Encontré una empresa con potencial de incrementar el posicionamiento con su marca, que para nuestra fortuna **¡está en el gusto de muchos mexicanos!**

En esta nueva etapa de alpura hemos puesto al consumidor en el centro de la conversación, ahora nuestro mayor reto es satisfacer a nuestros clientes. Sabemos que las necesidades y los nuevos hábitos de consumo son las guías para mantenernos en el gusto y elección de nuestros consumidores, lo más importante es ofrecer productos que atiendan estas nuevas necesidades.

Si bien nuestro centro es el consumidor, seguimos apoyando y desarrollando a nuestros socios ganaderos, además de mejorar y renovar nuestras operaciones con inversiones en tecnología e infraestructura que nos mantienen como líderes, también cumplimos con estándares internacionales, siendo la única empresa del sector lácteo en México en lograrlo.

A lo largo de estos 50 años hemos implementado un modelo de negocio integral y circular en cada una de nuestras operaciones, que van desde nuestros ranchos, proveeduría, producción, empaque, almacenamiento, transporte y distribución.

Todas estas operaciones han sido implementadas de manera holística, desde el inicio hemos efectuado prácticas a nivel internacional en ganadería regenerativa y bienestar animal. En producción contamos con tecnología e infraestructura de punta para garantizar inocuidad, seguridad alimentaria y valor nutricional de nuestros productos; en cuanto a los envases y empaques nos aseguramos de ofrecer materiales que pueden ser valorizados; los envases, tapas y etiquetas están diseñados para que puedan ser recuperados y entrar a proceso de reciclaje.

Renovamos la distribución de nuestros productos, con nuevas unidades que garantizan una logística baja en emisiones de CO<sub>2</sub> y vamos por más prácticas que nos lleven a ser referente de la industria de lácteos en México y a nivel internacional.

Estamos comprometidos con la sociedad, nuestras comunidades y el medio ambiente, con Fundación alpura continuaremos apoyando a los sectores más vulnerables de la sociedad. **¡Este año se brindó un apoyo de casi 9 millones de pesos en aportaciones económicas y en especie a diversas instituciones de asistencia pública!**

**¡Esperamos que este primer informe refleje el transcurso y evolución de estos primeros 50 años!** Que sirva para valorar los aprendizajes, logros y experiencias de todas las acciones que hemos llevado a cabo y que a su vez sean la base para todo lo que está por venir, al final todo fluye en la misma dirección y nos llevarán a ser **“la empresa de productos lácteos más querida de México”**.

En alpura siempre velaremos por llevar a sus hogares **“calidad alpura, confianza pura”**

Gracias por permitirnos estar en su mesa.

Atentamente

**François Bouyra,**  
Director General de Alpura



alpura®

# ACERCA DE ESTE INFORME



Para alpura es muy importante la comunicación con nuestros actores de interés, es por ello que, en el marco de celebración de nuestro 50 aniversario, nos complace compartir los resultados obtenidos y los nuevos retos para permanecer en el gusto y preferencia de nuestros consumidores. Nuestro primer Informe de Sostenibilidad, toma como base el *Global Reporting Initiative*.

El periodo de la información que presentamos corresponde de enero a diciembre de 2022 y servirá como primer acercamiento para dar continuidad a la información presentada y cumplimiento de nuestros objetivos de manera anual.

Este primer informe cubre todas las operaciones de Grupo alpura y sus filiales:

- **Transportadora alpura S.A.P.I. de C.V.**
- **Semen y Embriones S.A. de C.V.**
- **Distribuidora de Leche Tarasca S.A. de C.V**
- **Distribuidora de Alimentos y Bebidas de Puebla S.A**
- **Ganaderos Productores de Leche Pura S.A.P.I. de C.V.**
- **Industrializadora de Leche de Delicias S.A.P.I. de C.V.**
- **Plasal S.A. de C.V.**
- **Productos Carranco S.A. de C.V.**
- **Unión de Crédito Alpura S.A. de C.V.**
- **Servicios Corporativos Alpura S.A. de C.V.**



Es muy importante resaltar que estamos en un periodo de transformación y evolución empresarial donde el consumidor está al centro de nuestras acciones. Estas acciones son las que llevamos de manera circular e integral desde el inicio de nuestras operaciones, la sostenibilidad ha estado presente en cada parte de nuestro proceso de producción, al igual que nuestro compromiso como líderes del sector en trabajar en un futuro sostenible para las nuevas generaciones.

alpura®

# ¿QUIÉNES SOMOS?



## ¿QUIÉNES SOMOS?

Somos una empresa nacida por la alianza de ganaderos mexicanos, fundada en 1970 gracias a la unión y esfuerzo de los socios fundadores, quienes con el firme propósito de nutrir a México han llevado a las mesas mexicanas productos lácteos hechos con los más altos estándares de calidad, garantizando frescura y el mejor sabor.

### NUESTRO PROPÓSITO:

**“NUTRIR A MÉXICO CON LO MEJOR DE NUESTROS RANCHOS”**



## MISIÓN

“Nutrimos cada etapa de la vida con productos saludables, innovadores y de calidad superior desde nuestros ranchos hasta tu mesa de manera sustentable, excediendo siempre las expectativas de nuestros consumidores, clientes, colaboradores y socios.”



## VISIÓN

“Ser la empresa de lácteos y bebidas nutricionales más reconocida y querida de México.”

## NUESTROS VALORES



La calidad de nuestra leche es la calidad de nuestra gente.



Sabemos que unidos somos invencibles.



Nuestro desarrollo en alpura nos hace personas extraordinarias.



El centro de todo lo que hacemos es el consumidor.



El éxito de alpura depende de nosotros.



Promovemos el cambio como instrumento de crecimiento.





Contamos con un amplio portafolio de más de 100 productos lácteos, lo que nos posiciona como una de las empresas más importantes del sector lechero en México.



Leches blancas



Leches Deslactosadas



Leches Saborizadas



Leches Infantiles



Leche en Polvo



Leche Frutal



Leche Evaporada



Crema para Batir



Crema Acidificada



Media Crema



Mantequilla



Quesos



Yoghurt



Bebidas Vegetales

**FRESCURA, CALIDAD, NUTRICIÓN, INNOVACIÓN, SEGURIDAD, CONFIANZA, TRADICIÓN Y SERVICIO SON LO QUE HOY NOS DISTINGUEN Y REPRESENTAN A NUESTRA GRAN FAMILIA.**

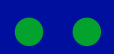
Actualmente contamos con:

- **107** ranchos propios y terrenos exclusivos para cultivo.
- **3** plantas productoras estratégicamente posicionadas.
  - » Planta Cuautitlán Izcalli, Estado de México.
  - » Planta INDELESA en Delicias, Chihuahua.
  - » Planta Carranco, San Luis Potosí.
- **26** depósitos y **22** distribuidores a nivel nacional.
- Un **MacroCedis** equipado con **tecnología de punta** que nos permite operar de manera sistematizada la logística de nuestros productos.
- Además de el **Centro de Innovación y Desarrollo Alpura (CIDEA)**, que cuenta con la **mejor tecnología y un equipo de especialistas** manteniendo la innovación de tecnologías y productos.



alpura®

# GOBIERNO CORPORATIVO

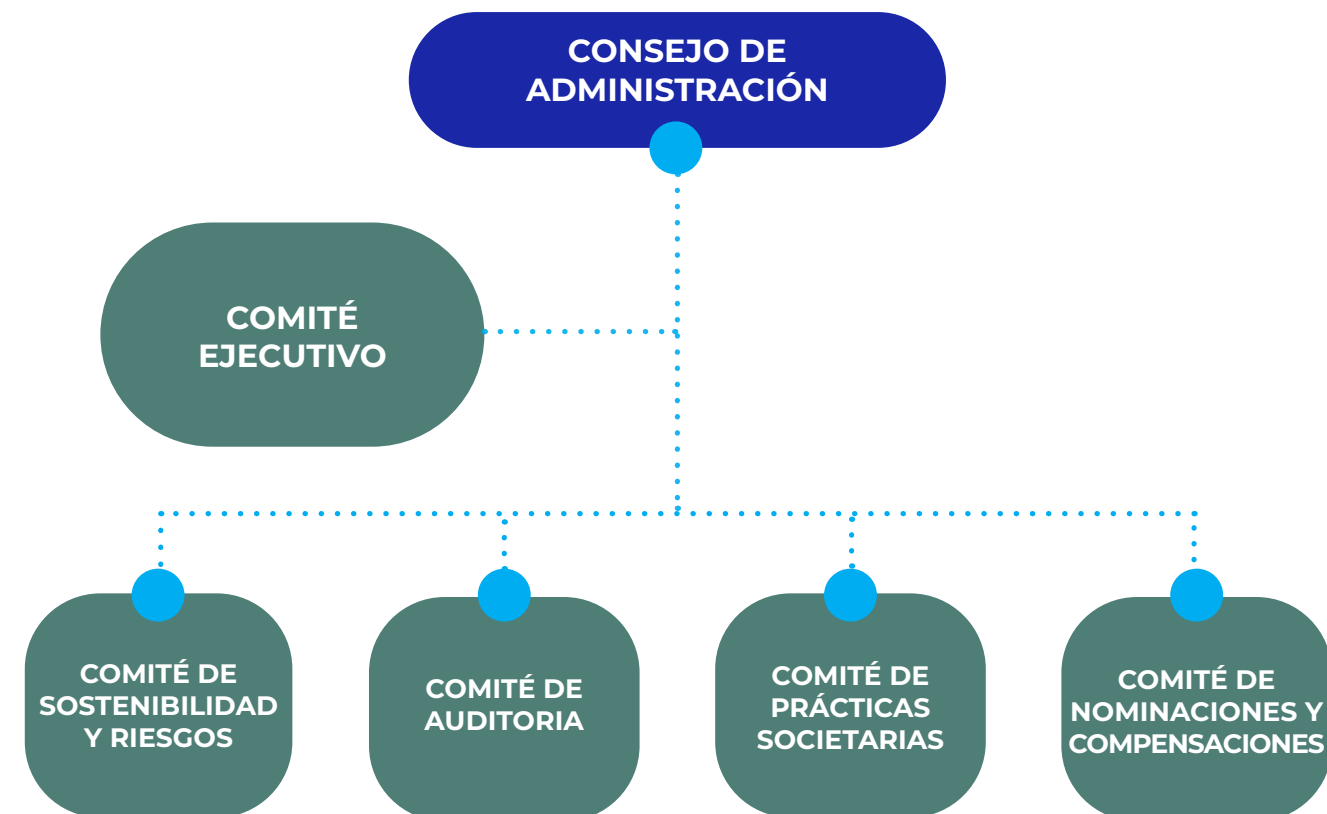


## GOBIERNO CORPORATIVO

El máximo órgano de gobierno es el Consejo de Administración, siendo responsable de la aprobación y establecimiento de metas para el plan estratégico. Está conformado por el presidente, veintidós consejeros patrimoniales con su respectivo suplente y dos consejeros independientes.

El presidente del Consejo y los consejeros son elegidos y ratificados en apego a los procesos establecidos en los estatutos mediante votación. Este proceso permite contar con una representatividad muy nutrida, teniendo representantes de diferentes edades y experiencia en diversas áreas empresariales. Esto permite diversificar y contar con múltiples enfoques y aportaciones en el establecimiento de objetivos y resolución de problemas.

Del Consejo de Administración derivan un Comité Ejecutivo que reporta directamente al Consejo y cuatro comités adicionales que atienden los temas relacionados a la estrategia de Sostenibilidad y Gestión de Riesgos, Compensaciones, Auditoría y Socios. El Comité Ejecutivo sesiona periódicamente y es el encargado de dar seguimiento a los planes estratégicos establecidos en cada Comité, su conformación está integrada por el Director General, siete miembros patrimoniales y dos consejeros independientes.



## COMITÉ DE SOSTENIBILIDAD Y RIESGOS

Es un Comité interdisciplinario encargado de revisar, evaluar, alinear iniciativas, políticas y mejores prácticas que contribuyan con la implementación de los aspectos ESG incluidos en los cuatro ejes rectores de nuestra Estrategia de Sostenibilidad:

- **Social:** Contar con el mejor equipo, estamos comprometidos con las mejores prácticas para cuidar a nuestros colaboradores, así como las comunidades en donde operamos

- **Económico:** Ser la empresa mexicana líder en sostenibilidad en el sector lácteo, por ello, buscamos asegurar que del rancho a tu mesa los productos y procesos con los que operamos sean los mejores.

- **Ambiental:** Cuidar el entorno y trabajar en reducir nuestra huella ambiental, fomentando que nuestras acciones en el presente tengan un impacto positivo en el futuro.



**PARA DAR SEGUIMIENTO Y RETROALIMENTACIÓN SOBRE LOS PROYECTOS DE OPTIMIZACIÓN DE RECURSOS Y OPERACIONES QUE CADA ÁREA TIENE A SU CARGO. EL COMITÉ INTERNO DE SOSTENIBILIDAD SERÁ EL GESTOR DE FORTALECIMIENTO A LA COMUNICACIÓN Y LA COLABORACIÓN ENTRE ÁREAS.**

El Comité Interno de Sostenibilidad está conformado por las áreas que atienden los objetivos de la estrategia, estas áreas son:

- Seguridad, Higiene y Medio Ambiente
- Regulatorio
- Asuntos Corporativos
- Servicios Agropecuarios
- Jurídico
- Empaques y envases
- Innovación y Desarrollo
- Mercadotecnia
- Fundación alpura
- Capital Humano
- Comunicación
- Abastecimientos
- Logística

**CÓDIGO DE ÉTICA**

El compromiso de alpura es mantener las relaciones con sus grupos de interés de manera ética, íntegra, transparente y en cumplimiento con la regulación en materia de anticorrupción. **Para ello, contamos con diversas políticas y procedimientos que nos permiten blindar nuestras actividades, siendo nuestro Código de Ética el instrumento donde se registran las acciones, compromisos, políticas y estrategias con las que construimos día a día una mejor organización con profesionales íntegros, apegándonos al cumplimiento de nuestros compromisos esenciales.**

**COMPROMISOS ESENCIALES**

|  |
|--|
| Honrar, en todas nuestras decisiones, acciones y transacciones cotidianas, la dignidad de cada uno, en que nadie, individuo o grupo, se sienta utilizado o tratado como un medio o instrumento por nosotros, si no como un fin en sí mismo, como un ser humano.  |
| Tratamos a los demás de manera respetuosa y digna, independientemente de su función, rol, jerarquía, género o cualquier otra condición personal.   |
| Cumplimos y fortalecemos la normatividad vigente.  |
| Respetamos las costumbres de las comunidades en las que interactuamos  |
| Nos mantenemos en comunicación oportuna, efectiva y creativa con las personas y grupos con los que nos relacionamos.   |
| Nos comprometemos a salvaguardar la información de carácter confidencial. Proporcionamos información veraz, completa, objetiva, relevante, precisa, oportuna y entendible para la correcta operación de las funciones de la organización.  |
| Respetamos la diversidad y trabajamos cotidianamente en la construcción de un mundo incluyente, respetuoso de la dignidad de todos. Construimos y promulgamos espacios libres de discriminación.   |
| Respetamos la palabra y los puntos de vista de todos   |
| Cuidamos el prestigio, valor y calidad de nuestras marcas. Competimos sanamente para ganar la preferencia de nuestros clientes y consumidores.   |
| Respetamos la propiedad intelectual y la información confidencial de alpura y de las personas y grupos con quienes se relación   |
| Rechazamos cualquier forma de violencia en el trato hacia las personas, ya sea en el lenguaje, la toma de decisiones o la conducta.  |
| Rechazamos el trabajo infantil en todas sus formas.  |
| Nos mantenemos abiertos al aprendizaje en materia ética. Dialogamos con las personas e instituciones que proponen e investigan en esta materia. Contribuimos al logro de los Objetivos de Desarrollo Sustentable propuestos por la Organización de las Naciones Unidas, al Pacto Mundial y a otras iniciativas nacionales e internacionales a favor de la integridad y el bienestar de las generaciones futuras. |
| Nos apegamos a los tratados internacionales promovidos por la Organización de las Naciones Unidas, sobre los derechos humanos, por la Organización Internacional del Trabajo, sobre los derechos laborales de todos nuestros colaboradores, así como las normas y leyes territoriales aplicables en nuestra industria.   |
| Nos comprometemos totalmente con el respeto y el cumplimiento a la legislación vigente referente al lavado de dinero y al financiamiento del terrorismo en México y en todos los países donde operamos. Reportamos inmediatamente cualquier irregularidad relacionada con el dinero o los activos de la compañía, así como cualquier acto ilícito, a través de los mecanismos disponibles.                       |
| Rechazamos la corrupción en todas sus formas.  |

Nuestro Código de Ética pretende servir como una herramienta capaz de orientar la toma de decisiones en alpura, así como crear el diálogo en torno a la ética y mantenernos abiertos a las mejoras y actualizaciones.

Realizamos análisis de riesgo mediante la metodología COSO ERM que nos permite obtener evaluaciones sobre impactos económicos, ambientales, sociales y de derechos humanos; mismos que son integrados y alineados a nuestras políticas:

- Política Anticorrupción
- Política de Conflicto de Intereses
- Política de Integridad
- Política de Regalos
- Política de Compras
- Política de Derechos Humanos
- Código de Ética.

En cuanto al cumplimiento de la política de compras y a nuestro Código de Ética en todas las actividades y relaciones comerciales realizamos un seguimiento de manera puntual mediante una plataforma digital que nos permite registrar y documentar los avances y cumplimientos. De este modo fortalecemos nuestros vínculos comerciales, incluyendo los procesos de precalificación, criterios de licitación o los compromisos y acuerdos de contratación o de inversión, específicos para nuestros proveedores.



## LÍNEA ÉTICA.

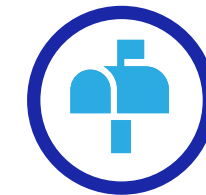
Para alpura es primordial establecer una relación honesta, transparente y constructiva con cada uno de nuestros grupos de interés. Sabemos que el cumplimiento de este Código depende de todos y para lograrlo tenemos **nuestra Línea Ética** que está a disposición de nuestros colaboradores, proveedores, socios y clientes por medio de distintos canales de comunicación disponibles las **24 horas los 365 días del año**; para que de manera anónima, confidencial y segura puedan denunciar cualquier situación, práctica o decisión que vaya en contra de nuestro Código de Ética.

Todas las denuncias son atendidas de manera confidencial y se revisan de manera independiente mediante un tercero que se encarga de reunir la información y evidencias necesarias para que el Comité de Ética realice las investigaciones correspondientes y tome medidas de remediación y de ser necesario se apliquen sanciones o penalizaciones. Es importante mencionar que de las denuncias recibidas durante el periodo para este informe se atendió el 100% (con la observación de que el 35% se consideró improcedente).



**Línea de denuncia**  
**800 832 9640**

Una llamada confidencial y gratuita.



**Buzones internos**

Llenando y depositando a través del "Formato Establecido" impreso.



**Correo electrónico**  
**etica@alpura.com**

Envío por medio del correo electrónico establecido.



alpura®

# NUESTROS PRODUCTOS



## NUESTROS PRODUCTOS

Los productos de origen animal aportan una variedad de nutrientes que permiten completar los requerimientos básicos de alimentación.

Tomar leche diariamente trae enormes beneficios a la salud, además de ser un alimento muy accesible que está siempre disponible y se adapta a las costumbres culturales de grupos poblacionales en todo el mundo.

**La leche es un alimento completo y equilibrado con un valor nutricional muy alto que es fundamental para el desarrollo físico e intelectual en los niños, así como en el mantenimiento de tejidos celulares y de masa muscular y ósea en el resto de nuestras vidas.**

La leche de vaca proporciona una gran cantidad de proteínas fácilmente digeribles y de alto valor biológico que incluyen todos los aminoácidos esenciales para el ser humano, además de un balanceado contenido ácidos grasos esenciales fundamentales para el adecuado funcionamiento del cuerpo ya que participan en

múltiples procesos metabólicos como los nerviosos, hormonales, de la vista, además de proporcionar energía.

El calcio que aporta la leche hace sinergia con la vitamina D, el fósforo y la lactosa para asegurar la adecuada absorción por los huesos, dientes y diversos tejidos en el organismo. Se ha observado en estudios que las personas que no toman suficiente leche tienen una mayor incidencia de osteoporosis.

Sabemos que nuestra leche es de gran calidad y la favorita de millones de hogares mexicanos, queremos seguir llevando lo mejor de nuestros ranchos a la mesa, atendiendo las necesidades y preferencias de todos nuestros consumidores al grado que hoy en día contamos con un catálogo que satisface todos los gustos y estilos de vida.

Estamos seguros que con nuestros productos y sus variedades nuestros consumidores siempre encontrarán los adecuados a su estilo de vida.



Estamos orgullosos de brindar a las familias mexicanas los frutos de la innovación y calidad que nos caracteriza y para continuar con nuestros esfuerzos para desarrollar nuevos productos en 2016 inauguramos nuestro **Centro de Investigación y Desarrollo Alpura (CIDEA)**.



EL **CIDEA** TIENE LA MEJOR **TECNOLOGÍA** Y CUENTA CON UN **EQUIPO INTERDISCIPLINARIO** DE PROFESIONALES TÉCNICOS CON DIVERSOS CONOCIMIENTOS TEÓRICOS Y PRÁCTICOS QUE DAN COMO RESULTADO UNA **CONSTANTE INNOVACIÓN DE TECNOLOGÍAS DE PRODUCCIÓN, ASÍ COMO DE PRODUCTOS Y PROCESOS RESPONSABLES PARA DAR CONTINUIDAD A UNA EVOLUCIÓN SOSTENIBLE.**



## ENFOQUE AL CONSUMIDOR

Este año Grupo alpura emprendió un viaje de renovación y reconexión con nuestros consumidores, queremos ser la compañía de lácteos y bebidas más reconocida a nivel nacional, por ello lanzamos la campaña **“Pura pasión por la leche”** con la cual buscamos reflejar el cariño, cuidado y pasión que tenemos todos los días por nuestras vacas, así como nuestra razón de ser, la cual es nutrir las pasiones de nuestros consumidores con el mejor sabor y calidad.

**Cumplimos 50 años y qué mejor manera de celebrarlo que poniendo al centro de nuestras operaciones a nuestros consumidores, haciéndoles saber que el 100% de nuestra leche proviene de ranchos sostenibles, donde nuestras vacas son tratadas con respeto y cariño, lo que nos permite obtener una gran calidad superior y un gran sabor desde el origen.**

También mantenemos el compromiso de anticiparnos a las necesidades de todos nuestros consumidores, queremos que los productos alpura sean parte de sus estilos de vida y cubran las nuevas tendencias de consumo.

## COMUNICACIÓN, ETIQUETADO Y PUBLICIDAD RESPONSABLE.

Mantenemos una constante comunicación con nuestros consumidores dándoles a conocer nuestras marcas y sus variedades mediante diversos canales de comunicación cercana, efectiva y abierta, que nos permiten escucharlos y resolver sus preguntas e inquietudes, además de difundir información sobre hábitos saludables, recetas, noticias, eventos, lanzamientos y promociones.

En cuanto al etiquetado de nuestros productos, sabemos que el diseño es fundamental para la elección del consumidor, brinda seguridad y fomenta la confianza de nuestros clientes, de ahí la importancia de proporcionar información clara y completa que cumpla con la normatividad y que todas las cualidades, ingredientes y el origen de los mismos sean claros.



Del mismo modo nuestra publicidad cumple con la normatividad y códigos voluntarios, sabemos que nuestros clientes y consumidores están evolucionando, lo que nos reta a estar siempre un paso adelante para seguir cumpliendo nuestros objetivos y lograr que sigan privilegiándonos con su preferencia. Por ello estamos comprometidos a publicitar nuestros productos bajo los principios de ética publicitaria:



Legalidad



Veracidad y  
honestidad



Respeto y  
dignidad



## CERTIFICACIONES.

### ESTÁNDAR BRITÁNICO DE SEGURIDAD ALIMENTARIA (BRCGS)

BRCGS proporciona un marco para gestionar la seguridad, integridad, legalidad y calidad de los productos y los controles operativos para estos criterios en la industria de fabricación, procesamiento y envasado de alimentos e ingredientes alimentarios.

Nuestras plantas cuentan con la certificación *BRCGS Food Safety* para inocuidad alimentaria; *BRCGS Storage and Distribution* para el transporte de leche cruda y *BRCGS Packaging and Packaging materials* para materiales de empaque y empaques; cabe mencionar que estos estándares siguen evolucionando constantemente para proteger al consumidor, introduciendo requisitos de cultura de seguridad alimentaria.

**SOMOS LÍDERES EN SEGURIDAD ALIMENTARIA A NIVEL NACIONAL, HEMOS ALCANZADO LA EXCELENCIA OPERATIVA MEDIANTE LA IMPLEMENTACIÓN Y CERTIFICACIÓN BRCGS EN NUESTRAS PLANTAS.**



Los siguientes criterios se evalúan durante la certificación BRCGS



#### FOOD SAFETY:

- Compromiso de la alta administración y desarrollo de una cultura de seguridad del producto.
- Riesgos significativos de seguridad alimentaria para productos y procesos, para garantizar la seguridad del producto en base al análisis de peligros y puntos críticos de control (HACCP) y un plan de seguridad alimentaria.
- Sistemas de gestión de la calidad para documentar políticas y procedimientos organizativos y de gestión.
- Condiciones ambientales y operativas necesarias para una producción alimentaria segura.
- Desarrollo de sistemas de prevención del fraude alimentario para proteger el sitio web de la compra de materiales fraudulentos.
- Alentar a los sitios web a desarrollar sistemas sólidos para la seguridad de los productos y la defensa alimentaria.
- Requisitos para áreas de riesgo de producción de alto riesgo, alto cuidado y ambiente de alto cuidado.



#### PACKAGING AND PACKAGING MATERIALS:

- El compromiso de la alta administración de proporcionar recursos humanos y financieros adecuados y un ambiente que facilite el desarrollo continuo.
- Programa de análisis de peligros y seguridad del producto basado en la evaluación de riesgos.
- Sistemas de gestión de calidad robustos para garantizar que los sitios web funcionen de forma sistemática
- Implementación de buenas prácticas de fabricación dentro de las áreas de producción, reconociendo la diversidad y amplitud de la industria del empaque y las habilidades necesarias para auditarla.
- Establecimiento de un programa de monitoreo ambiental microbiológico basado en riesgos. La importancia de la cultura de la seguridad y la calidad del producto en el esfuerzo por mejorar la transparencia y la coherencia en toda la cadena de suministro.



## STORAGE AND DISTRIBUTION:

- Alcance integral que cubre las áreas de calidad, higiene y seguridad del producto; proporcionar un punto de referencia para las mejores prácticas en las industrias de almacenamiento y distribución.
- Reducción de daños, desperdicios y, por tanto, costes comerciales.
- Requisitos de 'diligencia debida' tanto para la empresa certificadora como para los clientes que utilizan su servicio.
- Proporcionar un informe y una certificación en el que los clientes puedan confiar, sin la necesidad de sus propias auditorías.
- Acciones de vigilancia continua y seguimiento correctivo para asegurar el establecimiento de sistemas de auto-mejora para la calidad, higiene y seguridad del producto.



## KOSHER LÁCTEO

Comprometidos con nuestros consumidores y sus estilos de vida, proporcionamos seguridad mediante la Certificación Kosher, garantizando que nuestros productos lácteos no se mezclan con productos cárnicos. Estos deben ser producidos, procesados y envasados en equipos kosher.



## GARANTÍA HALAL

Contamos con la certificación Halal, garantizando que los productos cumplen con las prácticas aptas para personas que practican la religión del Islam; desde su proceso de producción, materiales de embalaje, almacenamiento, manipulación, higiene, transporte y distribución.



## FDA

Uno de nuestros mayores logros es haber obtenido la certificación de la Administración de Alimentos y Medicamentos (FDA por sus siglas en inglés) en Planta INDELESA, lo que nos convierte en la única planta de América Latina que produce y envasa leche fuera de los Estados Unidos. Obtener esta certificación implicó trabajo duro con determinación y esfuerzo. Fue necesario evaluar los ranchos, laboratorios, instalaciones, equipos y capacitar personal de la planta a través de visitas periódicas por parte de la FDA.

Gracias al empeño y aprendizaje tenemos el orgullo de contar con este reconocimiento, permitiéndonos exportar a Estados Unidos un catálogo seleccionado de productos.

El obtener esta certificación demuestra que contamos con establos, equipos de proceso y personal de primer nivel.

**SOMOS LA ÚNICA EMPRESA A NIVEL MUNDIAL  
CERTIFICADA PARA INTRODUCIR LECHE ELABORADA  
EN MÉXICO A E.E.U.U.**

## RECONOCIMIENTOS

### KANTAR.

La agencia global Kantar publicó su estudio anual “*Brand Footprint*” donde mide el total de las categorías de consumo: alimentos, bebidas, lácteos, confitería, cuidado del hogar, higiene y belleza, etc. Esto permite conocer el nivel del desempeño de las marcas en cuanto a penetración de hogares, es decir, cuántos hogares en México compran la marca y con qué frecuencia.

Nos es grato informar que alpura es la marca #4 a nivel nacional en esta métrica, adicionalmente, alpura es la marca que más crece ganando un lugar en comparación al año pasado.

En Zona metropolitana del  
valle de México

Alpura es la marca  
**#2**



A nivel nacional  
**Somos la marca  
#4**  
en bebidas fuera del hogar.



**#4**  
en online a total productos de  
consumo

ESTO ES UN GRAN EJEMPLO  
DE LA TRANSFORMACIÓN QUE  
HEMOS EMPRENDIDO EN ALPURA,  
TRABAJANDO JUNTOS COMO  
UN GRAN EQUIPO Y PONIENDO  
AL CONSUMIDOR AL CENTRO DE  
NUESTRAS DECISIONES.

alpura®

# DESEMPEÑO SOCIAL



omos una asoci  
cro, queda p  
productos d  
s familias r  
especial a las  
adultos mayo

No perte  
partido r

## NUESTROS COLABORADORES

En alpura reconocemos a todas las personas que dedican cotidianamente su tiempo, esfuerzo y energía al logro de resultados y posicionamiento de la empresa. Priorizamos a nuestros colaboradores como agentes de cambio y para ello estamos comprometidos con brindar la mejor experiencia y herramientas de la siguiente manera:



Reconocemos el esfuerzo de nuestros empleados mediante una remuneración justa y competitiva. Vemos por su prosperidad.



Impulsamos el crecimiento de todos los compañeros mediante la construcción corresponsable de planes de desarrollo adecuados a sus necesidades y proyecto de vida.



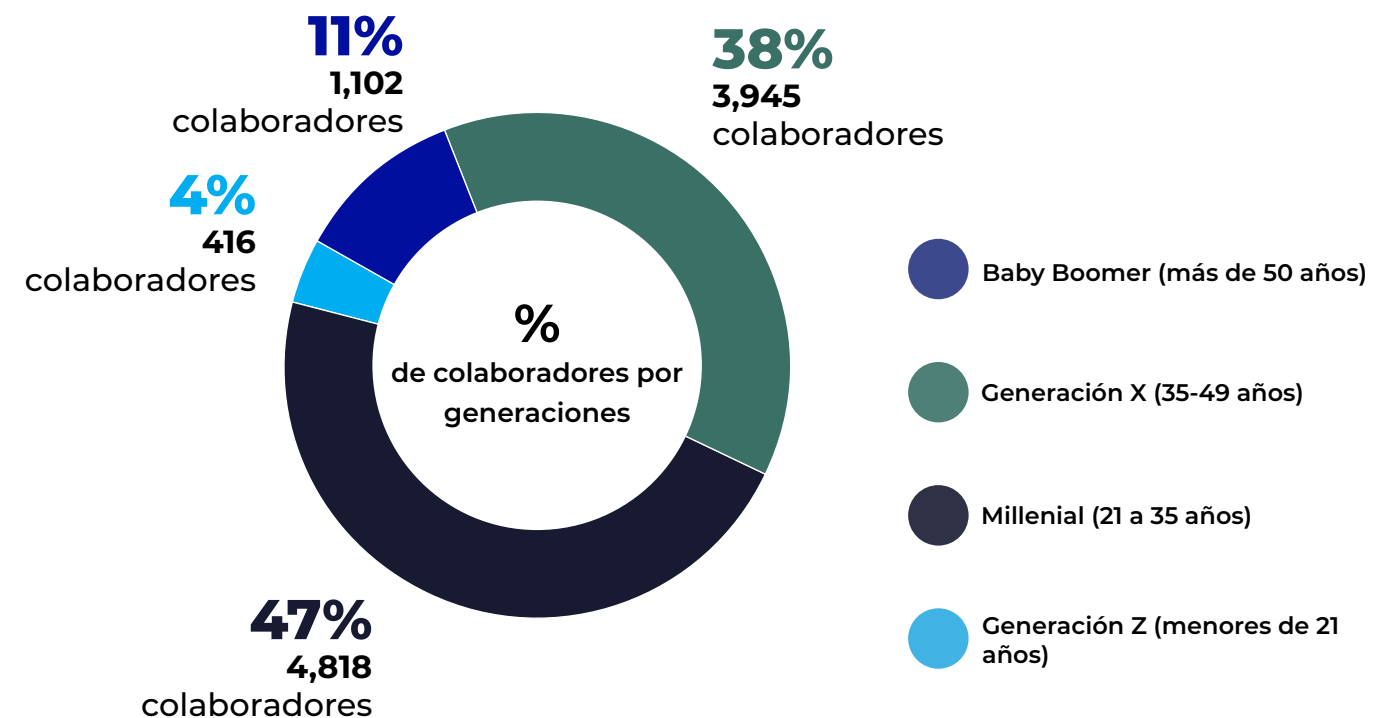
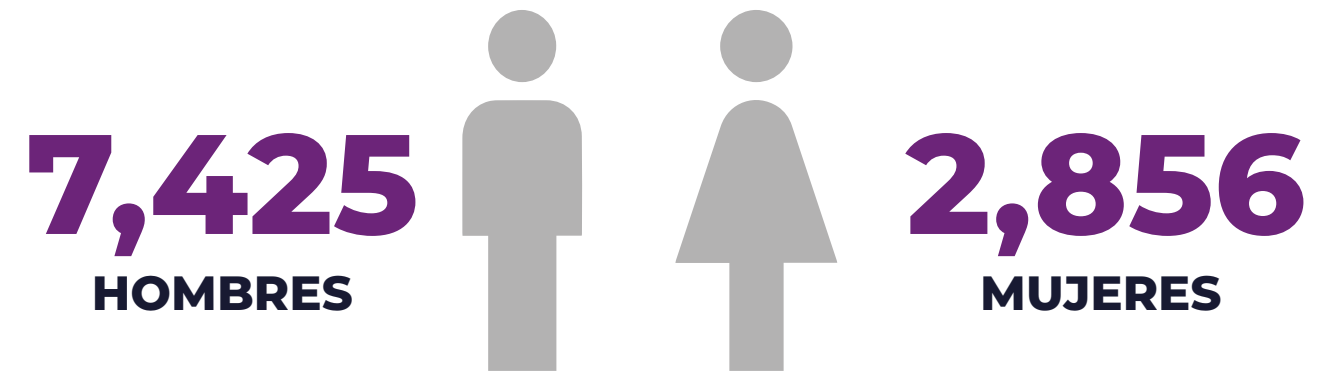
Garantizamos un sistema de promoción justo y claro, basado en el desempeño y los méritos de cada uno.



Reconocemos y celebramos su aportación a los logros y construcción de la empresa.

**SABEMOS QUE LOS RESULTADOS DE DESEMPEÑO  
Y FINANCIEROS DE LA EMPRESA NO ESTÁN POR  
ENCIMA DE LA DIGNIDAD DE LA PERSONA.**

# SOMOS 10,281 COLABORADORES



## DESGLOSE POR TIPO DE EMPLEO



EQUIPO  
EJECUTIVO



EMPLEADOS  
OPERATIVOS



EMPLEADOS  
ADMINISTRATIVOS

**EL 54% DE NUESTROS COLABORADORES ESTÁN CUBIERTOS POR UN CONTRATO COLECTIVO, MISMO QUE ES REVISADO Y AVALADO MEDIANTE LA LEGITIMACIÓN DE CONTRATOS COLECTIVOS DE ACUERDO AL MECANISMO ESTABLECIDO POR LA SECRETARIA DE TRABAJO Y PREVENCIÓN SOCIAL.**



## IGUALDAD DE OPORTUNIDADES E INCLUSIÓN

Estamos firmemente comprometidos con el bienestar integral de nuestros colaboradores, derivado de ello y con apego a nuestro Código de Ética, no discriminamos a nadie por su afiliación política o sindical, orientación sexual o expresión de género, edad, raza, estado civil, puesto, estado de salud, condición socioeconómica, discapacidad, origen nacional, religión o sexo. En cuanto a las diferencias de salarios por género hemos implementado una estrategia que nos permita fomentar la diversidad, eliminar los sesgos por sexo y apoyar la igualdad de oportunidades.

Con la intención de seguir fomentando la inclusión y apoyo de poblaciones vulnerables, hemos diseñado un programa que nos permita contratar a personas con discapacidad que puedan desempeñar tareas de manera segura, para garantizarlo estamos adecuando nuestras instalaciones con rampas, accesos y alarmas adecuadas; siempre anteponiendo la seguridad y bienestar de nuestros colaboradores.

Actualmente los sueldos se determinan con base en:

- Competitividad salarial.
- Desempeño y mérito.
- Experiencia y liderazgo.



## COMPENSACIONES Y BENEFICIOS SOCIALES

Garantizamos el otorgamiento de prestaciones superiores a las establecidas en Ley, además ofrecemos múltiples beneficios que contribuyen a mejorar la calidad de vida de nuestros colaboradores y sus familias.

Nos aseguramos de hacer saber a cada uno de nuestros empleados su paquete de compensación total y de los diversos apoyos que se brindan en distintas etapas y situaciones críticas como:

- permiso parental
- dote matrimonial
- apoyo en fallecimiento y enfermedades
- además de los convenios y alianzas con diversas organizaciones para ofrecer beneficios y descuentos en:
  - » laboratorios, centros de entretenimiento, ópticas, escuelas de inglés y servicios de salud, contribuyendo a mejorar la calidad de vida de nuestros colaboradores y sus familias.

En ese sentido es muy importante para nosotros fomentar el balance entre vida y trabajo, por ello hemos implementado esquemas laborales que contribuyan al bienestar integral de nuestros colaboradores. El más reciente es el esquema híbrido que derivado

de la pandemia lo hemos implementado permanentemente en aquellas posiciones que por la naturaleza de sus actividades lo permiten.

La implementación de este esquema ha fortalecido la relación con nuestros compañeros ya que tuvimos una excelente respuesta en cuanto al cumplimiento de objetivos y desempeño, lo que nos motiva a buscar las mejores opciones y herramientas tecnológicas que evolucionen y fortalezcan la continuidad en nuestras operaciones.

## DERECHOS HUMANOS

Tenemos la determinación de alinear nuestra estrategia y operaciones con los principios universales sobre Derechos Humanos. Apoyamos, respetamos y promovemos los estándares en cuanto a la protección de los principios proclamados internacionalmente en esta materia, tal y como se expresa en la Carta Internacional de Derechos Humanos y la Declaración de la Organización Internacional del Trabajo (OIT) relativa a los principios y derechos fundamentales en el trabajo.



### Es nuestra responsabilidad:



Cumplir con todas las leyes aplicables y respetar los Derechos Humanos reconocidos internacionalmente, en todos aquellos lugares donde opera.



Fomentar la concientización de empleados y socios comerciales en cuestiones relativas a Derechos Humanos.



Valorar los riesgos actuales y potenciales en materia de Derechos Humanos y su impacto en nuestras operaciones.



Adoptar medidas adecuadas para la prevención, mitigación y, cuando resulte procedente, la remediación de impactos adversos en cuanto a Derechos Humanos.



Proporcionar acceso a mecanismos de queja.



Continuar participando en iniciativas internacionales para fomentar avances en cuanto a Derechos Humanos.



Interactuar con nuestros grupos de interés en materia de Derechos Humanos, incluyendo gobiernos, organizaciones no gubernamentales, socios comerciales e industriales, inversionistas, empleados y clientes. Informar de forma transparente acerca de nuestros esfuerzos en esta área.

Contamos con la Política de Derechos Humanos, misma que es complementada por otras de la organización que contienen disposiciones en materia de Derechos Humanos, tal como nuestro Código de Ética.

La Dirección de Recursos Humanos es la encargada de vigilar el cumplimiento de esta política, la cual es obligatoria para todos los empleados. Del mismo modo, como parte del involucramiento de la cadena de proveeduría y de nuestro campo de acción y responsabilidad social, invitamos a nuestros socios comerciales, proveedores y otros que estén directamente vinculados con nuestras operaciones, productos o servicios a que asuman los principios de esta política.

Continuamos con los esfuerzos de formación en las áreas de Salud y Seguridad, Ética y Cumplimiento para todos nuestros empleados, a través del desarrollo de programas para que nuestros trabajadores se mantengan informados y actualizados.

## SEGURIDAD INDUSTRIAL

Un tema vital en nuestras operaciones es el relacionado con salvaguardar la integridad de nuestros colaboradores en todo momento y a su vez mantener la continuidad de todas las operaciones y sitios mediante la mejora y evaluación continua.

Contamos con un **sistema de gestión integrado** por las disposiciones regulatorias nacionales y estándares con los que estamos **certificados que son el Estándar Británico de Seguridad Alimentaria (BRCGS) y la Auditoria de Comercio Ético para miembros de SEDEX (SMETA)**, integrando las mejores prácticas en materia de seguridad tanto en nuestras operaciones como en nuestros productos. Este sistema también lo fomentamos con nuestros principales proveedores lo que nos asegura la calidad de los ingredientes y materiales para que nuestros productos mantengan la calidad y frescura que nos caracterizan.

Para asegurarnos del cumplimiento de nuestro sistema de gestión realizamos auditorías periódicamente con las cuales identificamos riesgos mediante revisiones de las tareas por puesto de trabajo, evaluación de las mismas, elaboración de los Análisis de Seguridad en el Trabajo (AST) con relevancia en las actividades más riesgosas, verificación y evaluación de los sistemas implementados para la reducción del riesgo. Dentro de todo este proceso se involucra al personal operativo, los líderes de área y el departamento de Seguridad Higiene y Medio Ambiente (SHYMA).

Para dar seguimiento y atención a los temas de salud y seguridad en el trabajo tenemos un Comité de Seguridad e Higiene en el cual están representados todos nuestros colaboradores por medio de la participación interdisciplinaria de áreas operativas y administrativas, cuyo objetivo es consolidar la cooperación y vinculación para mitigar los riesgos. Este Comité lleva a cabo sesiones mensuales para dar continuidad y seguimiento a sus actividades.



## BRIGADAS

En nuestras plantas tenemos Brigadas de Seguridad formadas por colaboradores que se integran de manera voluntaria a quienes mantenemos en capacitación constante para hacer frente y mitigar con los medios adecuados las posibles contingencias que se pueden presentar en los centros de trabajo o instalaciones vecinas mediante los Grupos de Ayuda Mutua.

Durante 2022 nuestros brigadistas cumplieron con los entrenamientos apegados a estándares internacionales para la prevención y atención a emergencias.





## SALUD OCUPACIONAL

Con apego a nuestras políticas y Códigos de Ética promovemos la salud integral (física, emocional y mental) llevando a cabo distintas actividades y programas en beneficio de nuestros colaboradores y sus familias a través de:

### PREVENIMSS EMPRESAS.

Es un programa que tiene como objetivo fomentar hábitos alimenticios saludables, activación física y el autocuidado de la salud para detectar de manera oportuna enfermedades como diabetes, obesidad e hipertensión. Las actividades que se realizan en cada activación son:

- Aplicación de vacunas para protección (tétanos y difteria, sarampión y rubeola, hepatitis "B" y neumonía e influenza).
- Orientación sobre limpieza dental.
- Exploración física de la mama en las mujeres de 25 a 69 años, para identificar lesiones que pudieran ser sospechosas de cáncer.
- Derivación a su unidad médica correspondiente a las mujeres de 40 años a 59 años para realización de mastografía.
- Realización de Papanicolaou en mujeres de 25 a 64 años para identificar lesiones que pudieran ser sospechosas de cáncer del cuello de la matriz.
- Medición de glucosa en sangre capilar para realizar detección de diabetes en trabajadores mayores de 20 años.
- Medición de la presión arterial en trabajadores mayores de 20 años de edad para realizar detección de hipertensión arterial.
- Medición de colesterol en sangre capilar en trabajadores mayores de 45 años para realizar detección de hipercolesterolemia.
- Orientación sobre la prevención de enfermedades de transmisión sexual.
- Orientación individual o grupal sobre temas para prevención de enfermedades frecuentes, como VIH en mujeres embarazadas y tuberculosis.
- Orientación sobre el uso de métodos de planificación familiar.

## CONSULTORIOS MÉDICOS

Nuestros colaboradores disfrutan de consulta médica general en nuestros consultorios médicos de las diversas localidades. Contamos con programas de salud y bienestar en donde se vela por el control de riesgo cardiovasculares, se establecen planes de ergonomía, se fomenta la vigilancia de la salud, se apoya en la asistencia urgente, la pericial, la formación, así como la gestión sobre factores de riesgo psicosocial.

## CAMPAÑA CERO LUMBALGIAS

Uno de los problemas que llegan a presentar nuestros colaboradores son las lesiones lumbares provocadas por una mala postura al momento de manipular una carga, para prevenir estas lesiones el área de SHYMA organizó la campaña "Cero Lumbalgias" con el objetivo de que todo el personal conozca el "Procedimiento Seguro de Cargas Manuales" cumpliendo con las medidas preventivas de la Norma Oficial Mexicana NOM-036-STPS-2018 en beneficio de la salud de todos.



## FUNDACIÓN ALPURA

Con la finalidad de formalizar y organizar los programas en los que participan la empresa y dando continuidad a la Responsabilidad Social Corporativa de la Organización, en 2016 se constituyó Fundación alpura® con el propósito de contribuir con el desarrollo de **programas sociales** para el crecimiento en beneficio de las **comunidades**.



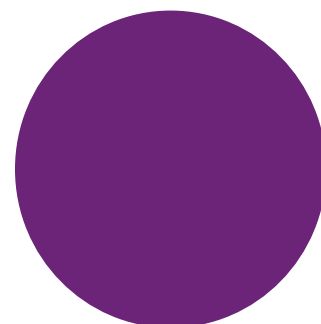
### MISIÓN

Generar **bienestar social y ambiental** a través de la donación económica y en especie, mediante estrategias enfocadas en **mejorar la calidad de vida** de la población en condiciones de vulnerabilidad.



### VISIÓN

Apoyar a **comunidades** donde participamos a través de instituciones que coadyuvan en el **desarrollo y fortalecimiento** de **programas ambientales** y de carácter social.



La estructura, misión y visión de Fundación alpura permiten la implementación a nivel nacional de programas que benefician a poblaciones vulnerables, para lograrlo de manera cotidiana y coordinada las acciones y programas se basan en tres ejes estratégicos:



#### BIENESTAR A LA COMUNIDAD

Participar en programas enfocados en mejorar la calidad de vida de la población en condiciones de vulnerabilidad.



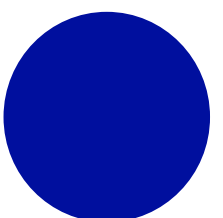
#### ALIANZAS ESTRATÉGICAS

Generar alianzas con otras instituciones para apoyar las causas sociales.



#### CUIDADO Y MEJORA AL MEDIO AMBIENTE

Generar acciones de valor enfocadas en el cuidado del medio ambiente.



La responsabilidad ética que tenemos con la sociedad está alineada con los **Objetivos de Desarrollo Sostenible de la Agenda 2030 de la ONU.**



Los Objetivos de Desarrollo Sostenible (ODS) constituyen un llamamiento universal a la acción para poner fin a la pobreza, proteger el planeta y mejorar las vidas y las perspectivas de las personas en todo el mundo.

Bajo estos objetivos Fundación alpura ha brindado apoyo a diversas causas, con la finalidad de resolver problemáticas sociales que permitan mejorar el acceso a alimentos, apoyar a las comunidades vulnerables, así como beneficiar diversas causas sociales, entre otras acciones.

Algunas de las actividades que llevó a cabo la Fundación durante la emergencia por COVID 19 consistieron en la donación de productos en especie a diferentes Instituciones de Salud, así como a instituciones gubernamentales y aportaciones económicas para la adquisición de equipos médicos para la atención de COVID.

Cada año Fundación alpura lanza su convocatoria para inscribir proyectos que sean afines a las causas sociales que fomentamos, y así continuar fortaleciendo a las instituciones que contribuyan a equilibrar las relaciones entre las personas y las comunidades de las que somos parte.



Fundación alpura  
en 2022 brindó apoyo  
económico y en  
especie de  
**\$9,500,000 de  
MXN**

beneficiando a más  
de 700,000 personas.



alpura®

# DESEMPEÑO AMBIENTAL



## ECONOMÍA CIRCULAR DESDE EL ORIGEN

Mucho antes de que el modelo de Economía Circular fuera promovido, nuestro modelo de negocio operaba bajo los principios establecidos en este, administrando eficientemente los recursos y aprovechando de manera responsable los materiales extendiendo su vida útil.



A lo largo de toda nuestra cadena de valor, desde nuestros ranchos hasta nuestros materiales de envases, pasando por la red de distribución, innovamos en tecnología e infraestructura para minimizar los impactos al medio ambiente, consumimos sólo los materiales y recursos necesarios, reduciendo también aquellos que se generan posterior al consumo, asegurándonos que puedan reciclarse o reutilizarse, manteniendo su valor por más tiempo, también hemos adoptado estándares, compromisos e iniciativas que nos permiten medir y mejorar nuestros procesos.

A continuación, describiremos algunas de las acciones, iniciativas y convenios en los que trabajamos día a día, para proteger nuestro medio ambiente y comunidades respetando en todo momento el entorno natural.

## BIENESTAR ANIMAL

Los ganaderos de alpura, han dedicado su vida al cuidado de las vacas, la tierra y los recursos naturales desde hace varias generaciones. No importa cuánto tiempo haya pasado, el bienestar animal siempre ha sido su prioridad, para así seguir sus propias convicciones, así como las expectativas de la sociedad en cuanto a las condiciones en las que deben estar los animales que están bajo el cuidado de las personas, es decir las Cinco Libertades:

- **Libre de hambre, sed y desnutrición**
- **Libre de temor y de angustia**
- **Libre de molestias físicas y térmicas**
- **Libre de dolor, lesión y enfermedad**
- **Libre de manifestar un comportamiento natural.**



Dentro de los ranchos, los ganaderos, médicos veterinarios, nutriólogos y otros especialistas, supervisan diariamente la dieta, salud y comodidad de nuestras vacas y gracias al trato respetuoso y los cuidados que les brindan las y los mexicanos que colaboran en los ranchos alpura, las vacas gozan de bienestar y una excelente calidad de vida.

Además, en nuestras tierras de cultivo, agrónomos mexicanos comprometidos con la salud de México cultivan alimentos y forrajes de gran calidad para nuestras vacas, asegurando también se cuide la salud del suelo y los recursos naturales.

Durante años hemos implementado de manera exitosa nuestro Programa de Bienestar Animal en los ranchos de nuestros socios productores. Este programa exige:

- **Proporcionar alojamiento en instalaciones adecuadas para su descanso, protección y alimentación.**
- **Alimentación balanceada y suficiente, de acuerdo a cada etapa de vida.**
- **Cuidado de la salud, mediante programas que incluyan esquema de vacunación, monitoreo diario y revisiones periódicas.**
- **Manejo acorde a su especie, evitando golpes, caídas y lesiones**
- **Transporte, el cual debe realizarse asegurando su integridad física.**

Mismos que aplicamos a lo largo de toda la cadena productiva fortaleciendo nuestros compromisos con el medio ambiente y el desarrollo sostenible.

Los establos de alpura cuentan con la más alta tecnología para el cuidado de las vacas, incluyendo el proceso de ordeña donde las prácticas higiénicas son muy estrictas. Se utilizan ordeñadoras que aseguran que tengamos leche de calidad, así como la comodidad de nuestras vacas. El proceso se realiza en un espacio limpio, silencioso y cómodo, que asegura el bienestar del animal sin causarle ningún daño.

Gracias a la implementación de este Programa y el arduo esfuerzo de nuestros socios productores, alpura fue reconocido por el sector lácteo en México a través de la Cámara Nacional de la Industria de la Leche (CANILEC) por su gran contribución y liderazgo en material de Bienestar Animal.



Es la primera vez que se otorga este reconocimiento a las prácticas de protección animal, lo que nos motiva a continuar fortaleciendo nuestro compromiso mediante la elaboración de nuestra Política de Bienestar Animal Alpura (PBAA) que servirá como referente en la materia a nivel nacional.

## SOMOS LÍDERES Y EJEMPLO A SEGUIR EN EL SECTOR LÁCTEO DE MÉXICO GRACIAS A LA IMPLEMENTACIÓN DE NUESTRO PROGRAMA DE BIENESTAR ANIMAL.

### SOSTENIBILIDAD EN NUESTROS RANCHOS

El sector lechero aporta productos de alto valor nutricional, por lo que ha sido un factor determinante en el desarrollo de nuestras comunidades a lo largo de la historia y jugará un papel importante en el futuro de las dietas, para que éstas sean sostenibles, nutritivas, seguras, asequibles y agradables.

Ese es:

## EL PODER DE LA LECHE

Con este empoderamiento reconocemos los retos ambientales y de sostenibilidad relacionados con el uso de los recursos naturales y el impacto que generan como resultado de la producción de leche y sus derivados, lo que nos ha llevado a identificar y formar parte de los compromisos internacionalmente reconocidos y adoptados por los Estados miembros de las Naciones Unidas, como los ODS, Convenio de Rotterdam, DSF y The Pathways to dairy net zero



## OBJETIVOS DE DESARROLLO SOSTENIBLE

Los Objetivos de desarrollo sostenible son el plan maestro para conseguir un futuro sostenible para todos. Se interrelacionan entre sí e incorporan los desafíos globales a los que nos enfrentamos día a día, como la pobreza, la desigualdad, el clima, la degradación ambiental, la prosperidad, la paz y la justicia.

El compromiso del sector lechero con los ODS es un camino para crear alianzas, impulsar la agricultura y fortalecer la contribución de los ganaderos a la sostenibilidad en la seguridad alimentaria y la nutrición.



## OBJETIVOS DE DESARROLLO SOSTENIBLE



## CONVENIO DE ROTTERDAM

La Declaración de Sector Lechero fue firmada en la Cumbre Lechera Mundial en Rotterdam el 19 de octubre de 2016. Durante el evento se presentaron pruebas de parte de líderes del sector y de la Organización de las Naciones Unidas para la Alimentación y la Agricultura (FAO por sus siglas en inglés) para demostrar que la comunidad lechera contribuye al cumplimiento de los Objetivos de Desarrollo Sostenible, como lo son terminar con el hambre y la pobreza, y proteger el medio ambiente.

Los acuerdos derivados de este Convenio son:

- **Adoptar un enfoque integral para promover la sostenibilidad de los sistemas lecheros, teniendo en cuenta de manera conjunta las dimensiones sociales, económicas, sanitarias y ambientales.**
- **Prestar especial atención a las necesidades de los ganaderos autónomos, los pequeños productores y los pastores.**
- **Construir, implementar y difundir herramientas y lineamientos que faciliten la identificación y la adopción de prácticas sostenibles en el sector lechero.**
- **Generar capacidad para respaldar las prácticas sostenibles y proporcionar condiciones propicias para ello.**

- **Medir e informar los resultados relacionados con la sostenibilidad.**
- **Reforzar el diálogo entre los diferentes grupos de interés para lograr el consenso, revisar el progreso y obtener mejoras continuas.**

Cada una de estas iniciativas nos permiten fortalecer nuestros procesos de producción de leche con criterios avalados científicamente y promovidos internacionalmente por los Organismos líderes en la materia.

## DAIRY SUSTAINABILITY FRAMEWORK

En concordancia con nuestro propósito “Nutrir a México con lo mejor de nuestros ranchos” hemos decidido adoptar las mejores prácticas internacionales del sector lácteo y ser pioneros en México en su adopción e implementación.

En 2022 adoptamos los compromisos y buenas prácticas establecidas por el Dairy Sustainability Framework (DSF). El DSF es un proyecto colaborativo global con un enfoque holístico de la sostenibilidad, que involucra a todas las partes interesadas que van desde ONG’s, procesadores de alimentos, minoristas y gobiernos.

Nuestra visión al adoptar estos compromisos es conformar un sector lechero poderoso y animado que mejora continuamente su habilidad

para proveer alimentos seguros y nutritivos provenientes de ganado sano, mientras:

1. Se preservan los recursos naturales.
2. Se aseguran condiciones de vida satisfactorias en la industria.

**SOMOS LA PRIMERA EMPRESA DEL SECTOR LÁCTEO EN MÉXICO EN FIRMAR Y ADOPTAR LOS CRITERIOS DEL**



**EN NUESTROS RANCHOS**

El DSF se centra en once criterios clave de sostenibilidad (Criterios globales) identificados como relevantes para el sector lácteo a nivel mundial, además permite que grupos, regiones u organizaciones individuales desarrollen diferentes iniciativas y programas a nivel local para abordar los Criterios y las Intenciones Estratégicas del marco.

|   |                               |  |                                      |  |                   |
|---|-------------------------------|--|--------------------------------------|--|-------------------|
|   |                               |  |                                      |  |                   |
| Emisiones de Gases de Efecto Invernadero                            | Cuidado animal                | Biodiversidad  | Seguridad y calidad de los productos | Nutrientes del suelo                       | Economías Rurales |
|   |                               |  |                                      |  |                   |
| Disponibilidad y calidad del agua - Nivel de procesamiento y granja | Calidad y retención del suelo | Condiciones de trabajo - Nivel de procesamiento y granja | Desarrollo del mercado               | Residuos - Nivel de procesamiento y granja |                   |

Actualmente ya medimos e implementamos los criterios del DSF en nuestros ranchos, además contamos con prácticas sostenibles que contribuyen al mejoramiento continuo en la producción de leche, como lo son:

- **Tratamiento de estiércol mediante:**
  - » **composteo,**
  - » **separación de sólidos,**
  - » **lagunas de fermentación,**
  - » **biodigestión y**
  - » **lombricomposta.**
- **Tratamiento de agua.**
- **Aprovechamiento de bio gas.**
- **Generación de energía eléctrica mediante biodigestión.**
- **Generación de energía eléctrica mediante paneles solares.**

Continuaremos reforzando estas prácticas en todos nuestros ranchos para ser un referente del sector lácteo en México.





## PATHWAYS TO DAIRY NET ZERO

Por último y en coherencia con las iniciativas antes mencionadas, apoyamos y fomentamos *Pathways to dairy net zero*, una iniciativa voluntaria del sector lácteo que en conjunto con el DSF y FAO reúne a granjas lecheras de todos los tamaños y tipos, así como a organizaciones de toda la cadena de suministro de productos lácteos; con el objetivo de reducir las emisiones de gases de efecto invernadero (GEI) de los productos lácteos en los próximos 30 años.

Con esta iniciativa el sector lácteo reconoce que:

- Los productos lácteos ayudan a crear sistemas alimentarios sostenibles, asegurando una nutrición de alta calidad para todos.
- Hay oportunidades para que todas las partes del sector lácteo mundial reduzcan las emisiones de gases de efecto invernadero porque es posible un cambio positivo en todos los sistemas y regiones lecheras.
- Como gases de efecto invernadero de vida corta, la reducción de las emisiones de metano del ganado debe ser parte de una solución climática.
- En muchas regiones, los productos lácteos ya cuentan con los medios para reducir una proporción significativa de las emisiones al mejorar la productividad y la eficiencia en el uso de los recursos.
- Reducir las emisiones hoy salvaguardará la seguridad nutricional, sustentará mil millones de medios de vida para el mañana y ayudará a asegurar un futuro para todos nosotros.

REAFIRMAMOS Y LLEVAMOS AL SIGUIENTE NIVEL  
NUESTRO COMPROMISO DE REDUCIR NUESTRO IMPACTO  
AMBIENTAL, MEDIANTE LA ADOPCIÓN DE INICIATIVAS  
INTERNACIONALMENTE RECONOCIDAS.



alpura®

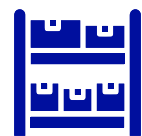
# NUESTRAS OPERACIONES



## CENTROS DE DISTRIBUCIÓN

Dando cumplimiento a nuestros objetivos fomentamos la innovación y eficiencia en nuestros procesos realizando mejoras en nuestra infraestructura, siendo nuestra principal inversión en este año la construcción de la nueva cámara de frío con dimensiones y equipamiento que permiten concentrar los diferentes productos en un solo punto, manteniendo una temperatura constante de 4°C durante 36 horas. Esto nos permite gestionar eficientemente la logística y distribución, haciéndonos más eficientes.

El Macro Cedis se moderniza con una nueva cámara de frío que cuenta con tecnología de última generación que permite monitorear su funcionamiento en tiempo real mediante un sistema electrónico que regular su operación de manera automática, lo que se traduce en un significativo ahorro energético.



Capacidad aprox.:  
**4,508 posiciones**  
de almacenamiento



Construida en un  
área de  
**3,802 m<sup>2</sup>**



Será operada por  
**5 personas**  
para el control de  
temperaturas



Inversión de  
**+51 millones**  
de pesos



Construcción:  
**abril de 2022**



Inauguración:  
**agosto de 2022**

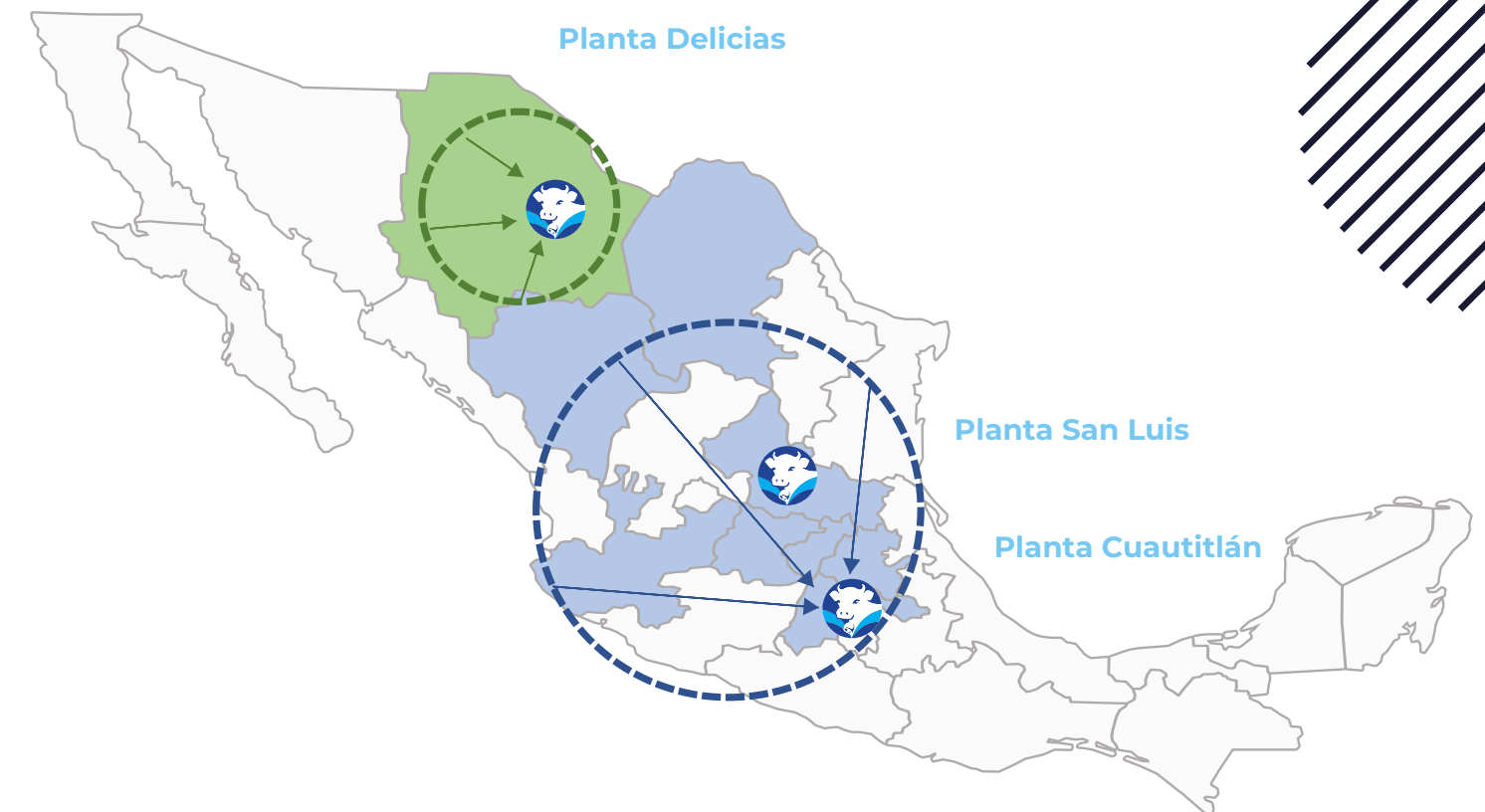
**ADEMÁS, ESTA NUEVA INFRAESTRUCTURA DEL SISTEMA DE ENFRIAMIENTO ¡NO REQUIERE AGUA!, UTILIZA AIRE PARA EL INTERCAMBIO DE TEMPERATURA Y FUNCIONA CON UN REFRIGERANTE ESPECIALIZADO PARA LA INDUSTRIA ALIMENTARIA QUE ES SEGURO PARA EL MEDIO AMBIENTE.**

Con esto corroboramos nuestro compromiso de llevar a las mesas de las familias mexicanas, productos lácteos de la más alta calidad con procesos e infraestructura de alto nivel que en su proceso cuidan los recursos naturales.

## NUESTRA FLOTA VEHICULAR

Parte esencial de nuestras operaciones son la logística y distribución. Esto es debido al reto que representa recolectar la leche cruda en diez Estados, procesarla y distribuir los productos terminados a nuestros Centros de Distribución y así hacerla llegar a nuestros clientes para que pueda llegar a la mesa de todos nuestros consumidores.

Con nuestra flota logramos cubrir el 92% de nuestra logística lo que nos reta a lograr una mayor eficiencia en el transporte.





Con el objetivo de incrementar el nivel de servicio a nuestros clientes, mejorar las condiciones de nuestros trabajadores y disminuir la huella de carbono en los trayectos recorridos hemos incorporado 18 unidades de transporte de última generación que además de tener una mayor eficiencia en temas ambientales, también logran un ahorro significativo en la operación diaria, disminuyendo el impacto económico por kilómetro recorrido y reduciendo el mantenimiento de las unidades.

**CON ESTAS ACCIONES LOGRAMOS UNA DISMINUCIÓN DE  
HUELLA DE CARBONO EN TRANSPORTE Y DISTRIBUCIÓN POR  
CAMIÓN**

Continuando con la optimización de nuestros procesos, seguimos trabajando en la implementación de nuevos proyectos que consisten en lograr que todos los traslados de nuestras plantas al centro de distribución se realicen con unidades propias, con esto lograremos una disminución significativa de emisiones de CO<sub>2</sub>.

**NUESTROS ENVASES**

El diseño y elaboración de nuestros envases de plástico lo hacemos en nuestra empresa filial PLASAL. Todos nuestros envases fueron diseñados para que los materiales sean reciclables, y además hemos realizado eficiencias en las que se han disminuido gramajes, hemos eliminado elementos innecesarios y nos hemos enfocado en que los adhesivos y tintas incorporadas a los envases permitan darle una segunda vida al plástico de los envases de forma fácil y eficiente.

El diseño de envases reciclables que aseguren la seguridad alimentaria es un gran reto que exige innovación y mejora continua; es así que los materiales que usamos deben ser incorporados a cadenas de reciclaje y valorización ya existentes, además de contar con los medios de comunicación adecuados para que nuestros consumidores contribuyan de manera responsable para asegurar su correcta disposición y valorización.

**¡JUNTOS PODEMOS CONTRIBUIR DE MANERA POSITIVA A  
MEJORAR NUESTRO AMBIENTE!**

Todos nuestros bricks están hechos de materiales que aseguran la inocuidad de nuestros productos y cuentan con la certificación del Forest Stewardship Council® (Consejo de Administración Forestal®/FSC®), lo que significa que el cartón proviene de bosques gestionados de forma responsable, reduciendo los impactos al medio ambiente, a su vez estos materiales cuentan con infraestructura adecuada para su acopio y reciclaje

**EN 2022 LA PROCURADURIA DE  
PROTECCIÓN AL AMBIENTAL  
DEL ESTADO DE MÉXICO,  
OTORGO A NUESTRAS  
OPERACIONES EL DISTINTIVO  
DE "INDUSTRIA LIMPIA"**



alpura®

# DESEMPEÑO ECONÓMICO

× ×

• •



La leche representa una fuente muy importante de nutrimentos para el ser humano y se ha transformado a lo largo de los años en numerosos productos. La leche es un alimento casi completo por su riqueza en energía, proteínas de fácil asimilación, grasa, calcio, fósforo y varias vitaminas que hacen de la leche el alimento básico del lactante y en general del niño en sus primeros años, aunque también es muy importante en otras etapas de la vida.

De acuerdo con Euromonitor alpura encabeza el mercado de venta de leche y productos lácteos en segundo lugar con 22.4%. Y de acuerdo con la Federación Mexicana de Lechería (Femeleche) el valor del sector de productos lácteos en el país es de unos 252 mil millones de pesos, mientras que la producción nacional ronda los 78 mil millones de pesos.

**Es por ello que el plan de la empresa se ha establecido en fortalecer cinco entidades esenciales para el desarrollo de la compañía: los productores ganaderos, los proveedores de insumos, los colaboradores, los distribuidores de sus productos y los consumidores.**

El reto de alpura es impulsar la disponibilidad y el consumo de los productos lácteos y para ello busca fortalecer sus canales de distribución mediante alianzas para llevar el portafolio de alpura a muchas más ciudades, municipios, pueblos, colonias, pero también para integrarse mejor a puntos de venta.

En 2022 logramos ganar participación de mercado en todas las categorías y canales y con ello las ventas avanzaron a doble dígito.

## INNOVACIÓN E INVERSIÓN TECNOLÓGICA

En 1973 a un año de su fundación, alpura trascendió como la primera marca en realizar procesos de ultra pasteurización de leche en el país y tiempo después también se convirtió en la primera empresa en lanzar al mercado una leche deslactosada. La innovación no es ajena a nuestra marca, que al llegar a sus 50 años de existencia sigue siendo referente con alta intervención tecnológica y científica en el sector lácteo mexicano.

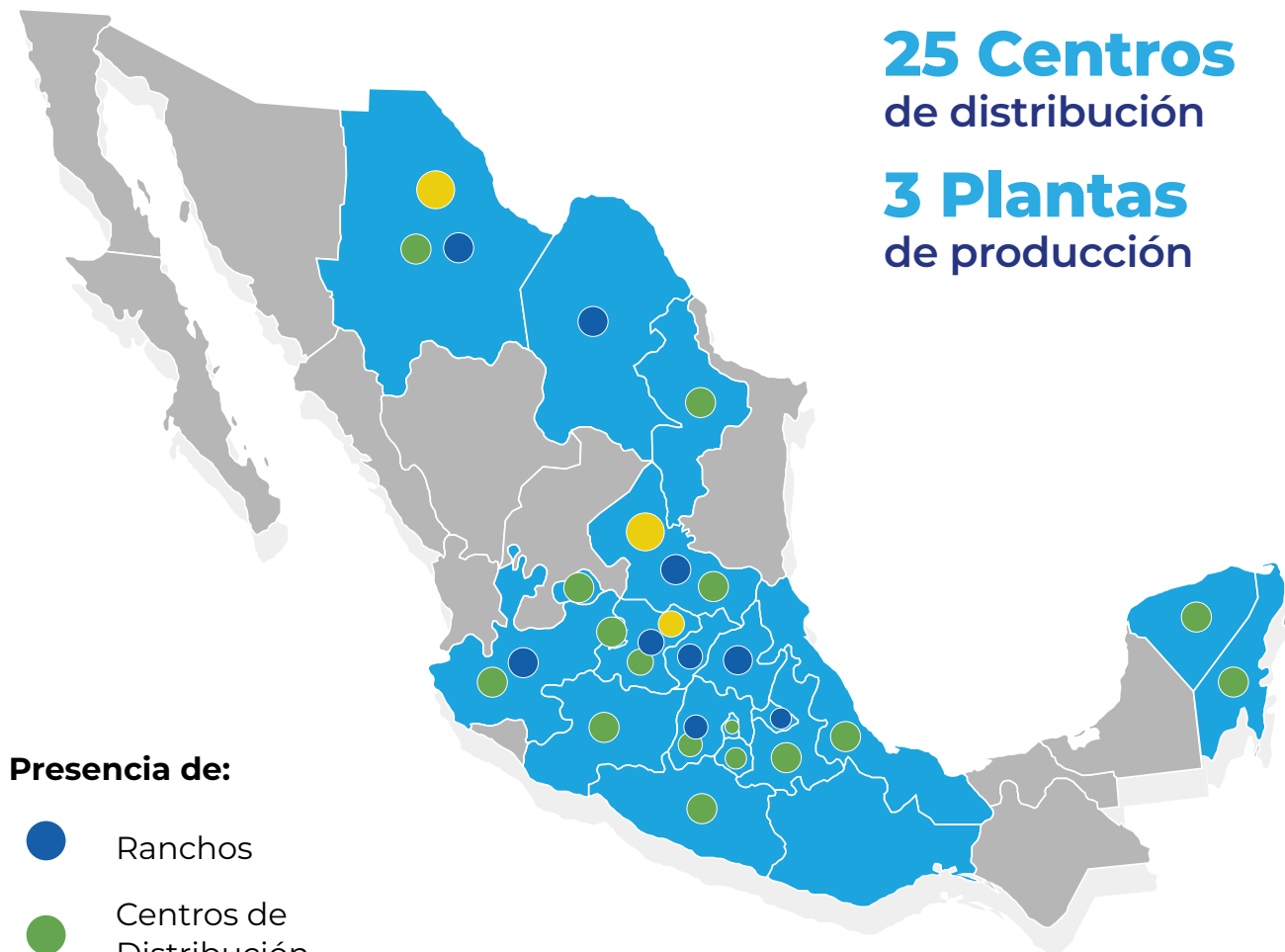


En los últimos 10 años alpura ha invertido más de 4,000 millones de pesos en diversos activos y recientemente invirtió en la apertura de la planta La Torre Cuautitlán, donde se construyeron cinco silos con capacidad para almacenar 150,000 litros de leche cada uno, y en 2016 se inauguró el Centro de Innovación y Desarrollo Alpura, nuestra inversión más importante en innovación y desarrollo, lo que nos permite mantenernos a la vanguardia en nuestros productos, procesos y tecnologías

La empresa también invirtió en un Macro Centro de Distribución (Cedis) ubicado en el Estado de México, el cual está dedicado a la atención de clientes en cadena de frío y con el cual se garantiza el almacenamiento, la distribución y la calidad de los productos; además, en este 2022 también se realizó inversión en plantas ya existentes.

## IMPACTO ECONÓMICO

Alpura cuenta con sus propios ranchos a lo largo de la república mexicana con ordeña automatizada donde en ningún momento la leche es tocada por el hombre. Hoy alpura se resume en una empresa con tres plantas ubicadas en Delicias, Chihuahua; Cuautitlán Izcalli, Estado de México y Carranco, San Luis Potosí, así como 24 unidades de negocio a lo largo del territorio mexicano y 25 distribuidores de productos con más de 100 SKU´s en el portafolio.



### Presencia de:

- Ranchos
- Centros de Distribución
- Planta de producción

**107 Ranchos**  
a nivel nacional

**25 Centros**  
de distribución

**3 Plantas**  
de producción

ALPURA OFRECE MÁS DE  
**10,000 EMPLEOS DIRECTOS Y**  
**7,000 INDIRECTOS**

ALPURA CUENTA CON 107 RANCHOS  
LECHEROS EN DIFERENTES REGIONES  
DE MÉXICO CON MÁS DE 131,000 VACAS  
Y MÁS DE 117,000 RECRÍAS, DANDO  
UN TOTAL GLOBAL DE UN HATO DE  
APROXIMADAMENTE 248,000 VACAS  
HOLSTEIN, CON LO QUE SE RECIBE MÁS  
DE 3.2 MILLONES DE LITROS DE LECHE  
DIARIOS.



## PARTICIPACIÓN SECTORIAL

Es muy importante para alpura estar involucrado en los temas de interés del sector para promover relaciones favorables que permitan generar de sinergias con otros sectores industriales y de esa manera fortalecer el desarrollo y participación de la sociedad.



Actualmente alpura participa en catorce organismos de representación institucional a nivel nacional y uno más a nivel internacional; dando atención a diversos temas que son relevantes en nuestras operaciones:

- Sustentabilidad y Medio Ambiente
- Producto y etiquetado
- Publicidad
- Transporte
- Laboral y Seguridad Social
- Competencia Económica
- Comercio Exterior
- Legislativo
- Empaque y envases
- Bienestar animal y agroindustria.

Mediante nuestra participación sectorial mantenemos activos los canales de comunicación con:

- reguladores
- dependencias de gobierno
- socios comerciales
- organizaciones de sociedad civil
- academia
- clientes y proveedores

Todo esto lo hacemos para mejorar nuestros productos y satisfacer las necesidades de nuestros consumidores.





## DATOS DE CONTACTO:

Para mayor información sobre este informe y sugerencias, escribenos a:

[sostenibilidad@alpura.com](mailto:sostenibilidad@alpura.com)

